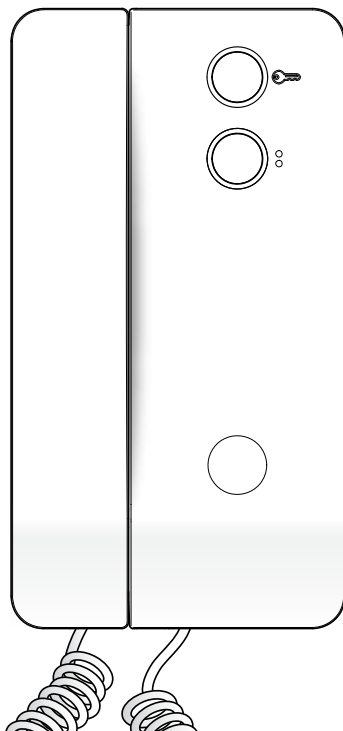


CAME

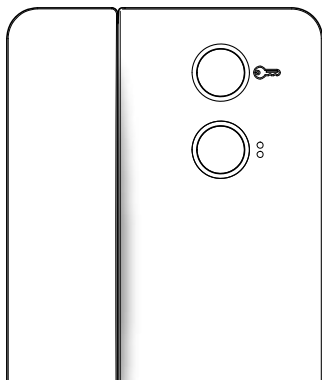
Eary



Instrukcja Użytkownika

001DC02EARY

INSTRUKCJA POWINNA BYĆ DOŁĄCZONA DO URZĄDZENIA



Funkcje standardowe



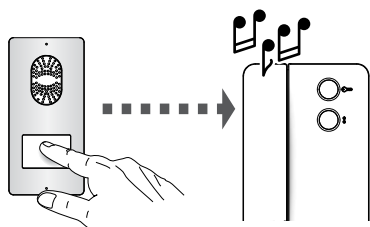
Czyścić jedynie miękką suchą lub lekko zwilżoną szmatką; nie stosować środków chemicznych.



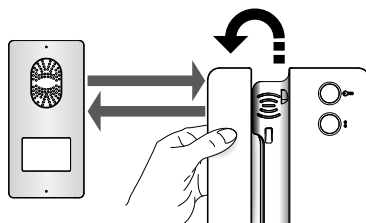
Zwolnienie zamka



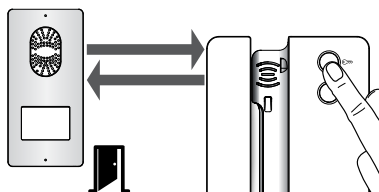
Aux 2/Wezwanie portiera



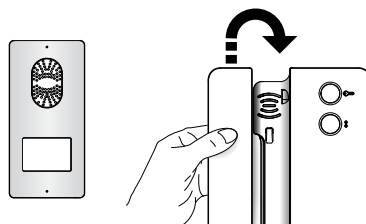
Odbieranie połączenia



Rozpoczęcie rozmowy



Zwolnienie zamka przy panelu zewnętrznym



Zakończenie rozmowy

USUWANIE

Nie wolno zaśmiecać środowiska elementami opakowania. Należy upewnić się, że produkt zostanie usunięty zgodnie z prawem obowiązującym w kraju, w którym jest używany. Jeżeli urządzenie zakończy swój cykl użytkowania, należy upewnić się, że nie będzie ono zaśmiecać środowiska naturalnego.

Urządzenie musi być usunięte zgodnie z obowiązującymi przepisami, a o ile to możliwe, jego części należy poddać recyklingowi. Części, które mogą zostać poddane recyklingowi są opatrzone odpowiednim symbolem oraz skrótem materiału, w którego są wykonane.

CAME

CAME Group S.p.A
Viale delle Industrie, 89/c
31030 Dosson di Casier-TREVISO-Italy
www.came.it
info@came.it

