

CAME

CAME Connect pour systèmes domotiques

CAME  **NNECT**
CLOUD CONNECTED TECHNOLOGY

FA00381-FR



P

Manuel d'utilisation

FR

Français

INFORMATIONS GÉNÉRALES

CameConnect est la technologie qui permet le contrôle à distance de dispositifs ou d'installations CAME compatibles.

Après avoir été enregistré, le propriétaire peut se connecter en toute sécurité à ses installations et en gérer le fonctionnement à distance.

L'utilisateur enregistré peut, par exemple, contrôler à distance une installation domotique, une centrale de sécurité, gérer des portes et des automatismes, visualiser des images prises par les caméras de l'installation TVCC, répondre à des appels portiers, etc., le tout par le biais d'un smartphone ou d'une tablette.

CameConnect est accessible à l'URL suivante : <http://www.cameconnect.net/>.
Pour pouvoir bénéficier des services offerts par CameConnect, il faut que le propriétaire de l'installation soit enregistré à CAMEConnect.

Enregistrement à CAMEConnect



L'icône en question identifie les services dédiés au particulier et dirige vers la fenêtre d'enregistrement.

Pour les installations domotiques et de sécurité, il n'existe cependant pas de différence entre Particulier et Professionnel ; l'utilisateur qui enregistre la passerelle gère automatiquement toutes les autorisations d'accès à l'installation et à ses fonctionnalités.

Il convient de choisir soigneusement le nom d'utilisateur et le mot de passe car ils seront demandés à chaque accès au portail CAMEConnect ou aux applications disponibles pour la gestion à distance.

Après avoir rempli tous les champs du formulaire, appuyer sur le bouton **1** pour terminer la procédure d'enregistrement.



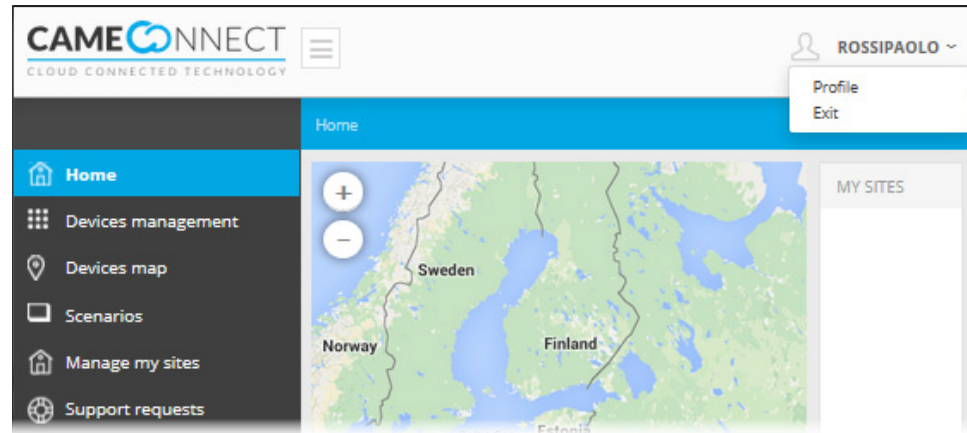
Un message de bienvenue confirme l'enregistrement effectif et permet d'accéder au portail par le biais de ses propres données de particulier.

CAME CONNECT POUR SYSTÈMES DOMOTIQUES

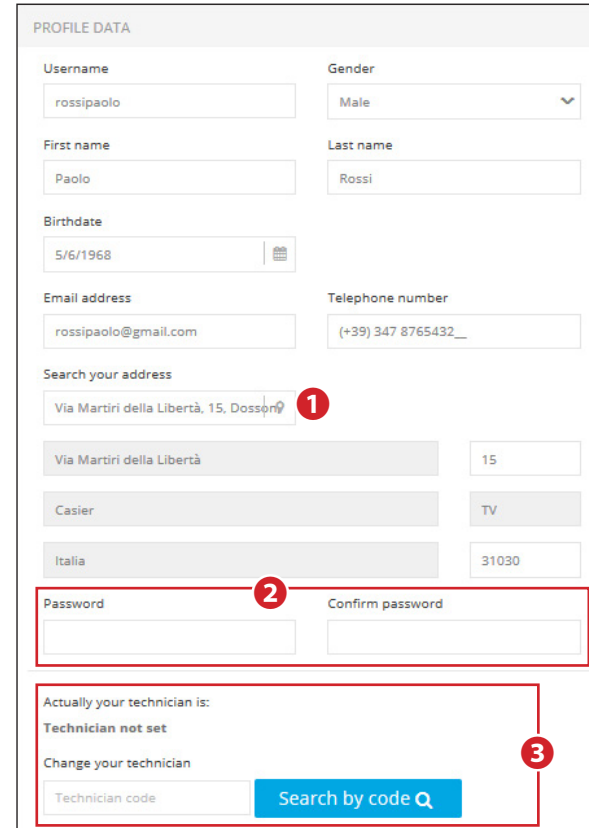
CAME Connect permet de/d' :

- Gérer son profil,
- Enregistrer une ou plusieurs installations sur son propre espace CAME Cloud,
- Activer le contrôle à distance des dispositifs,
- Confier l'utilisation de ses propres dispositifs à d'autres utilisateurs CAMEConnect,
- Activer des installateurs qualifiés et accéder à sa propre installation pour l'exécution d'opérations d'entretien, de gestion ou de reprogrammation.

Gestion du profil



Le nom de l'utilisateur ayant effectué le login apparaît toujours en haut à droite du portail ; il suffit de cliquer dans cette zone pour accéder aux options de configuration du profil ou effectuer le logout.



La fenêtre propose à nouveau les données qui ont été saisies à l'enregistrement. L'utilisateur ayant effectué l'accès peut à tout moment modifier ces données.

1 Au remplissage de ce champ, le système effectue la géolocalisation de la localité et complète en automatique tous les autres champs.

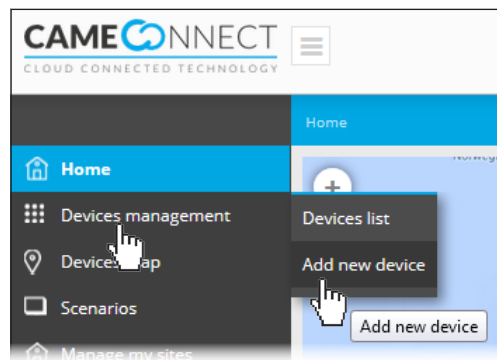
2 Pour modifier le mot de passe, remplir à nouveau ces champs. Si les modifications ne concernent pas le mot de passe, les champs peuvent rester vides.

3 À ne pas remplir (section réservée à l'activation d'installateurs de systèmes d'automatisme).

CAME Connect communique avec des dispositifs ou des installations CAME via le réseau Internet ; chaque typologie d'installation requiert un dispositif (passerelle) permettant de connecter l'installation au réseau.

La passerelle ETI/DOMO est celle qu'il faut pour les systèmes domotiques CAME.

⚠ Avant de continuer, se munir du code d'identification (keycode) figurant sur l'étiquette de la passerelle.



Ajouter un dispositif à l'aide du menu à gauche de la page d'accueil.

Enregistrer une passerelle domotique



1 Ce bouton permet d'ajouter une passerelle à la liste des dispositifs associés et gérés par l'utilisateur.

Remplir la fenêtre des propriétés de la passerelle comme suit :

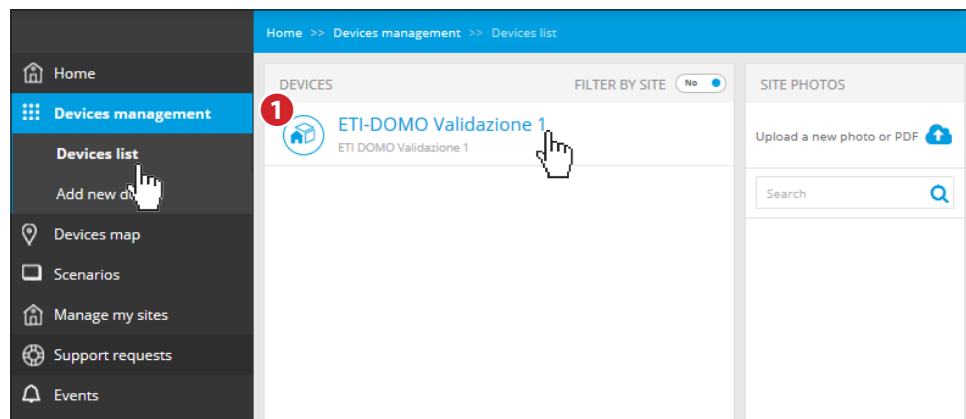
2 Saisir le code (keycode) figurant sur l'étiquette de la passerelle.

3 Nom libre à attribuer à la passerelle pour en faciliter l'identification.

4 Description supplémentaire facultative.

Sauvegarder la configuration et attendre la fenêtre flash confirmant la configuration effective de la passerelle.

Options de configuration pour passerelle domotique



1 Après avoir été enregistrée, la passerelle remplit la liste des dispositifs enregistrés.



Le dispositif fonctionne correctement.



Le dispositif est configuré mais n'est pas accessible (off-line).



Passerelle domotique,  Passerelle sécurité,  Passerelle automatismes.

Pour accéder aux options de configuration, sélectionner le nom du dispositif venant d'être ajouté.

2 Informations générales sur le dispositif et état de l'enregistrement à CAMEConnect.

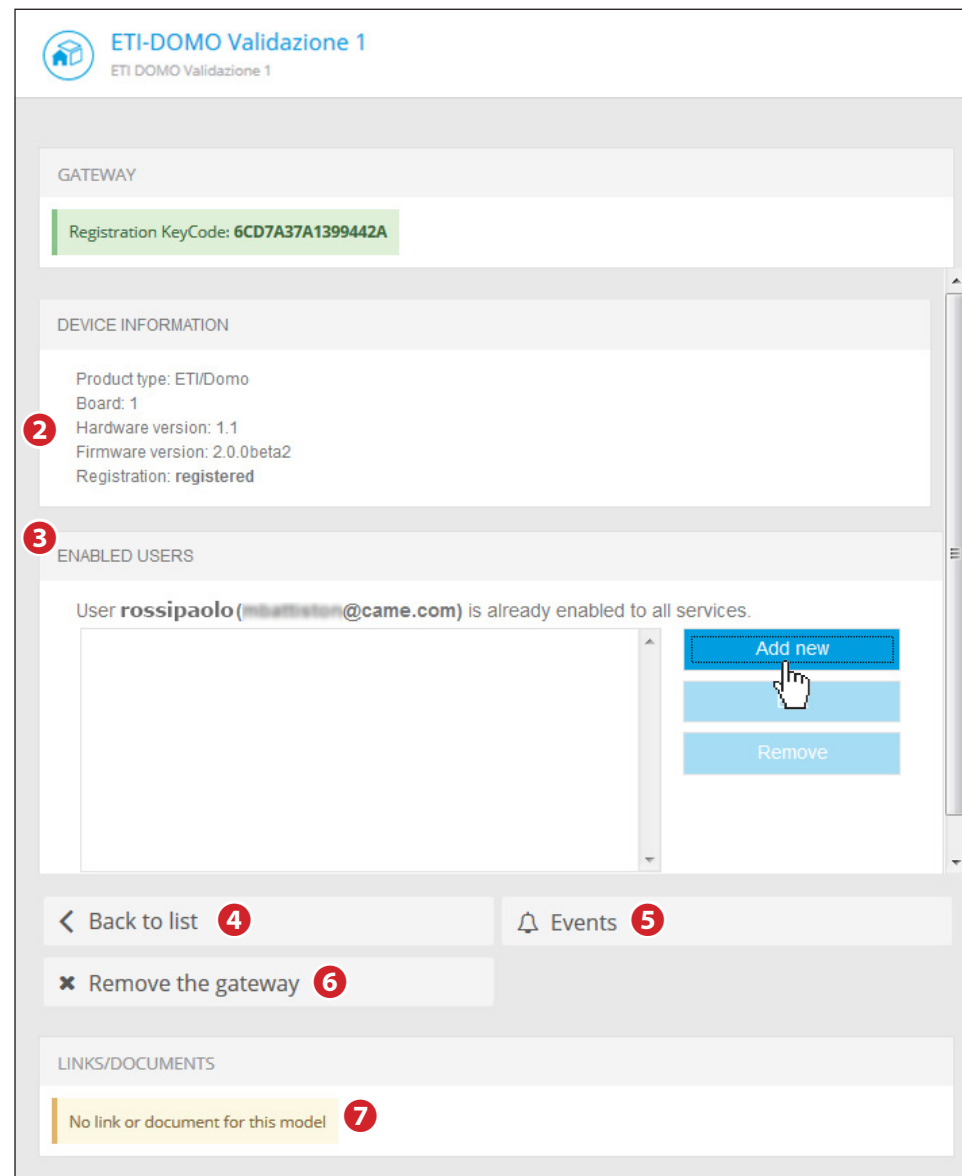
3 Nom de l'utilisateur ayant effectué l'enregistrement de la passerelle.

Cet utilisateur est automatiquement autorisé à exécuter toutes sortes d'opérations sur l'installation : contrôle à distance par le biais d'applications spécifiques et reprogrammation ou modification de la configuration au moyen de logiciels appropriés.

4 Permet de revenir à la liste des passerelles enregistrées.

5 Permet d'accéder à une liste d'événements ayant intéressé le dispositif (erreurs, éventuelles interruptions de service, etc.).

6 Permet d'éliminer définitivement le dispositif de la liste de ceux enregistrés.



7 Insérer des liens vers des documents externes utiles pour la configuration ou l'installation du dispositif.

Confier l'accès au dispositif à d'autres utilisateurs

NEW USER INVITATION

Specify the email address of a new user and the services he will have access to.
If the specified email doesn't belong to an already registered user, the new user will be invited to register on CAME Connect.

User email: 8

SERVICES

Remote control
Enabling this service user will be able to remotely access the alarm/home automation system using Came Domotic Touch-screen, Came Domotic Mobile or Came Domotic PC.

Available profiles: 9

admin
 guest

Always valid

Valid from: until: 11

Remote assistance
Enabling this service user will be able to remotely change the configuration of the home automation system.

Service enabled 10

Always valid

Valid from: until: 11

Back Save

8 Saisir l'adresse e-mail de l'utilisateur auquel confier l'accès à l'installation afin qu'il reçoive un mail d'invitation à s'enregistrer à CAMEConnect. Après avoir été enregistré, l'utilisateur pourra accéder à l'installation avec les privilèges indiqués par l'utilisateur propriétaire.

9 Choisir un des profils disponibles, précédemment créés par le biais d'applications spécifiques, à associer à l'utilisateur que l'on souhaite inviter.

10 Cette section permet à l'utilisateur de fournir une assistance à distance, d'intervenir sur la configuration et, éventuellement, de reprogrammer toute l'installation.

11 Cette section permet de confier à l'utilisateur, selon un délai préconfiguré ou sans aucune limite, la gestion à distance (par le biais d'applications) de toutes les fonctions indiquées.

Il est possible de confier l'accès à des utilisateurs de plusieurs façons ; l'utilisateur est généralement autorisé à accéder à distance au système pendant une durée illimitée ; l'installateur ou le technicien qualifié est généralement autorisé à accéder à distance pendant un certain temps calculé en fonction du type d'intervention à exécuter sur l'installation.

L'utilisateur propriétaire a quoi qu'il en soit le contrôle des permis d'accès.

👉 Le module n'apparaît dans la liste des dispositifs qu'à l'utilisateur ayant enregistré le dispositif en question et non pas aux utilisateurs délégués.

CAME
s a f e t y & c o m f o r t



Came S.p.A.

Via Martiri Della Libertà, 15 Via Cornia, 1/b - 1/c

31030 **Dosson di Casier - Treviso - Italy** 33079 **Sesto al Reghena - Pordenone - Italy**

☎ (+39) 0422 4940 – 📠 (+39) 0422 4941 ☎ (+39) 0434 698111 – 📠 (+39) 0434 698434

www.came.com