

# CAME

CAME Connect per sistemi Domotici

**CAME**  **NNECT**  
CLOUD CONNECTED TECHNOLOGY

FA00381-IT



P

Manuale di utilizzo

IT

Italiano

## INFORMAZIONI GENERALI

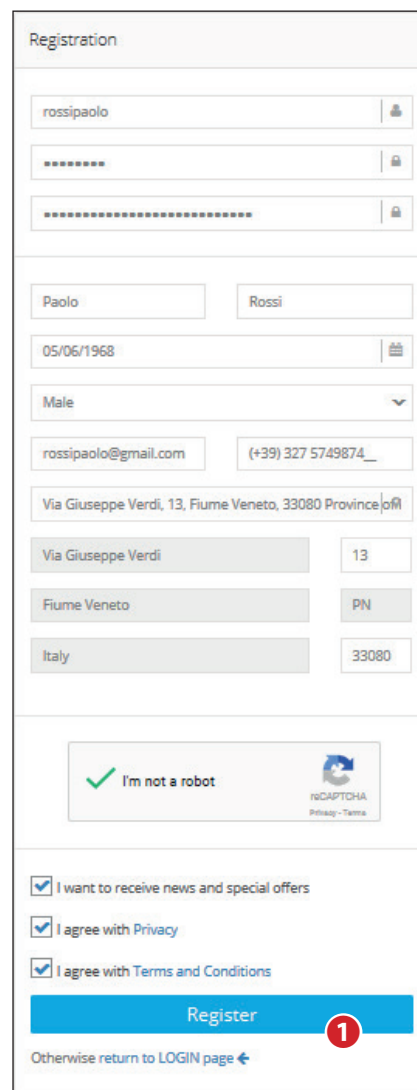
CameConnect è la tecnologia che permette il controllo da remoto di dispositivi o impianti CAME compatibili.

Una volta registrato, il proprietario può collegarsi in tutta sicurezza ai propri impianti e gestirne il funzionamento da remoto.

L'Utente registrato può, per esempio, controllare da remoto un impianto domotico, una centrale di sicurezza, gestire aperture e automazioni, visionare immagini riprese dalle telecamere dell'impianto tvcc, rispondere a chiamate videocitofoniche, ecc... il tutto attraverso smartphone o tablet.

CameConnect è raggiungibile al seguente URL: <http://www.cameconnect.net/>. Per poter usufruire dei servizi offerti da CameConnect è necessario che il proprietario dell'impianto si registri a CAMEConnect.

## Registrazione a CAMEConnect



L'icona identifica i servizi dedicati all'Utente Privato e indirizza alla finestra di registrazione.

Tuttavia per impianti di tipo domotico e sicurezza non esiste distinzione tra Utente Privato e Utente Installatore; l'utente che registra il gateway diventa automaticamente il gestore totale dei permessi di accesso all'impianto ed alle sue funzionalità.

Scegliere con cura le proprie Username e Password poiché saranno le credenziali richieste ad ogni accesso al portale CAMEConnect e alle app disponibili per la gestione remota.

Dopo avere compilato tutti i campi del form, premere il pulsante **1** per terminare la procedura di registrazione.

Un messaggio di benvenuto conferma l'avvenuta registrazione e permette di accedere al portale con le proprie credenziali di Utente Privato.

## CAME CONNECT PER SISTEMI DOMOTICI

Attraverso CAME Connect è possibile:

- Gestire il proprio profilo,
- Registrare uno o più impianti sul proprio spazio CAME Cloud,
- Abilitare il controllo da remoto dei propri dispositivi,
- Delegare l'uso dei propri dispositivi ad altri utenti CAMEConnect,
- Abilitare utenti adeguatamente formati (installatori qualificati) ad accedere al proprio impianto per eseguire interventi di manutenzione, gestione o riprogrammazione.

## Gestione del profilo

Nella parte in alto a destra del portale è sempre presente il nome dell'Utente che ha eseguito il login; cliccando in questa area è possibile accedere alle opzioni di configurazione del profilo o eseguire il logout.

La finestra ripropone i dati del profilo che sono stati inseriti al momento della registrazione, tali dati possono essere variati in qualunque momento dall'Utente che ha eseguito l'accesso.

**1** Compilando questo campo, il sistema geolocalizza la località e completa automaticamente la compilazione dei campi successivi.

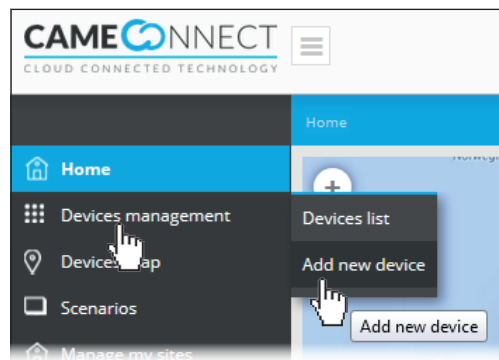
**2** Se si desidera cambiare la password ricompilare questi campi. Se le variazioni al profilo non riguardano la password i campi possono essere lasciati vuoti.

**3** Non compilare (sezione riservata all'abilitazione di installatori di impianti di automazione).

CAME Connect comunica con dispositivi o impianti CAME attraverso la rete internet; ogni tipologia di impianto necessita di un dispositivo (gateway) che permette di connettere l'impianto alla rete.

Per i sistemi domotici CAME il gateway necessario è ETI/DOMO.

**⚠** Prima di procedere è necessario avere a portata di mano il codice identificativo (keycode) stampato sull'etichetta presente sul gateway.



Aggiungere un dispositivo usando il menu a sinistra nella home page.

## Registrare un gateway domotico



**1** il pulsante permette di aggiungere un gateway all'elenco dei dispositivi associati e gestiti dall'utente.

**GATEWAY PROPERTIES**

Key code  
6CD7A37A1399442A

Gateway name  
ETI-DOMO Smith House

Description  
Smith House Treviso

< Back      + Save

Compilare la finestra delle proprietà gateway come segue:

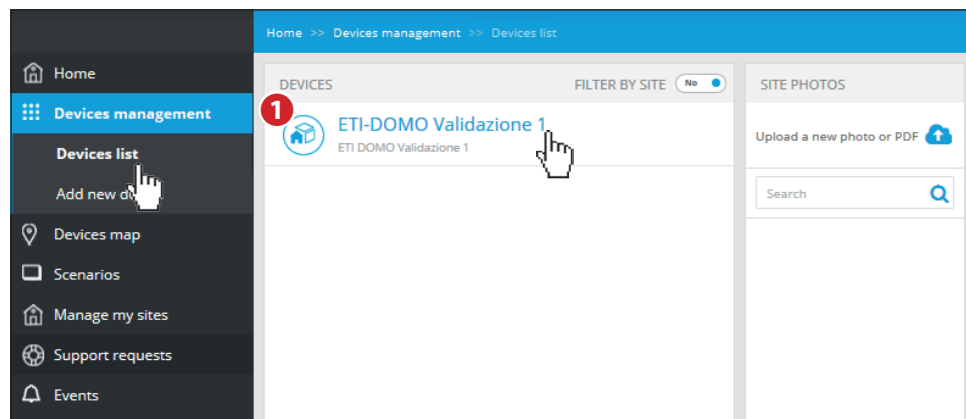
**2** Digitare il codice (keycode) presente sull'etichetta apposta sul gateway.

**3** Nome libero da assegnare al gateway per facilitarne il riconoscimento.

**4** Descrizione aggiuntiva facoltativa.


Salvare la configurazione ed attendere il pop-up di avvenuta configurazione gateway.



## Opzioni di configurazione per gateway domotico



**1** Una volta registrato, il gateway va a popolare la lista dei dispositivi registrati.

 Il dispositivo funziona correttamente.

 Il dispositivo è configurato ma non è raggiungibile (off-line).

 Gateway domotica,  Gateway sicurezza,  Gateway automazioni.

Per accedere alle opzioni di configurazione selezionare il nome del dispositivo appena aggiunto.

**2** Informazioni generali sul dispositivo e stato della registrazione a CAMEConnect.

**3** Nome dell'utente che ha eseguito la registrazione del gateway.

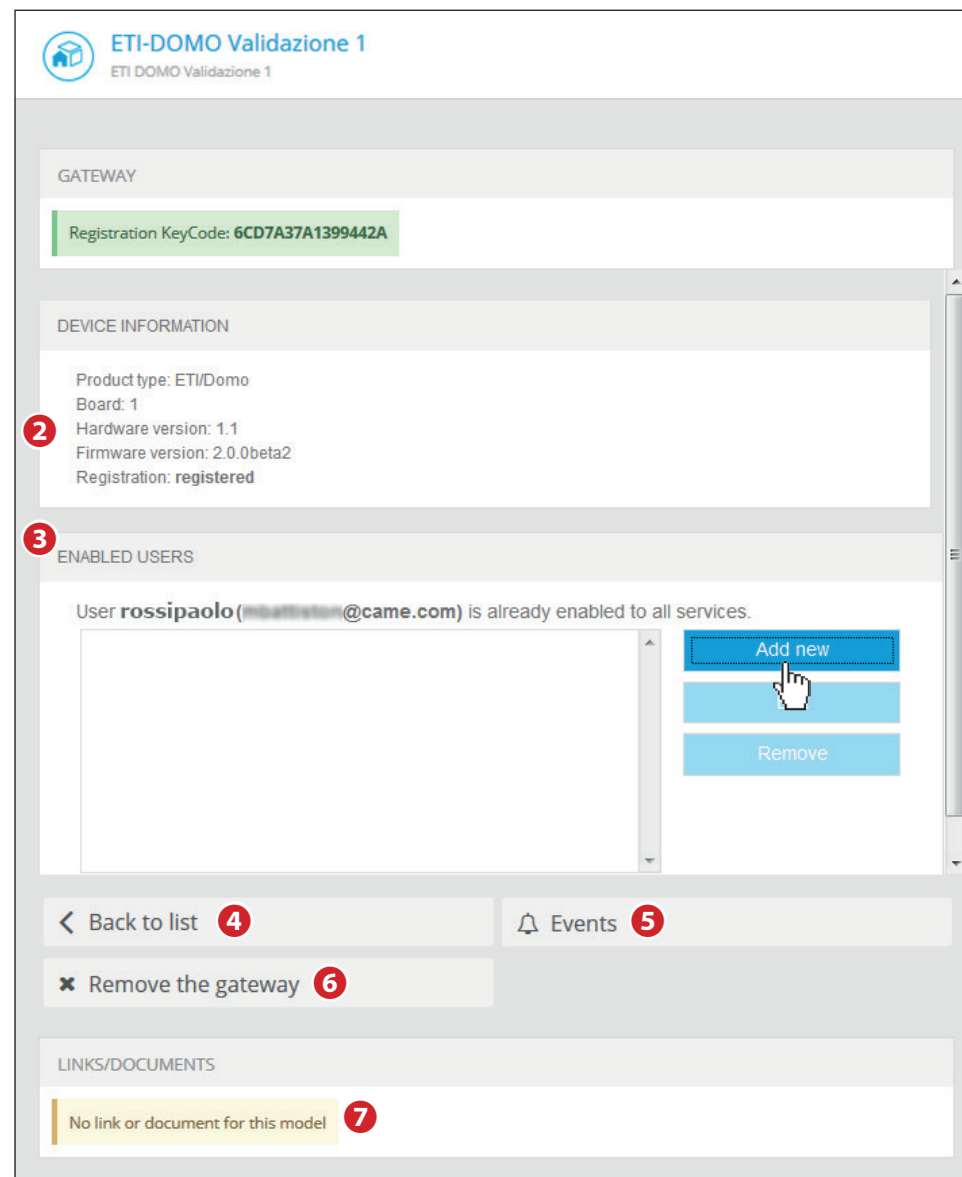
Questo utente è automaticamente abilitato a svolgere qualunque tipo di operazione sull'impianto: controllo da remoto mediante app e riprogrammazione o modifiche alla configurazione mediante appositi software.

**4** Riporta alla lista gateway registrati.

**5** Permette di accedere ad una lista di eventi che hanno interessato il dispositivo (errori, eventuali interruzioni di servizio ecc...).

**6** Rimuove definitivamente il dispositivo dalla lista di quelli registrati.

**7** In questa area possono trovare posto link a documenti esterni utili alla configurazione o installazione del dispositivo.



## Delegare l'accesso al dispositivo ad altri Utenti

NEW USER INVITATION

Specify the email address of a new user and the services he will have access to.  
If the specified email doesn't belong to an already registered user, the new user will be invited to register on CAME Connect.

User email:  **8**

SERVICES

**Remote control**  
Enabling this service user will be able to remotely access the alarm/home automation system using Came Domotic Touch-screen, Came Domotic Mobile or Came Domotic PC.

Available profiles: **9**

admin  
 guest

Always valid  
Valid from:  until:  **11**

**Remote assistance**  
Enabling this service user will be able to remotely change the configuration of the home automation system.

Service enabled **10**

Always valid  
Valid from:  until:  **11**

**8** Digitare l'indirizzo e-mail dell'Utente al quale si desidera delegare l'accesso all'impianto, l'utente riceverà sulla propria mail un invito a registrarsi a CAMEConnect. l'Utente, una volta registrato, potrà accedere all'impianto con i privilegi indicati dall'utente proprietario.

**9** Scegliere uno dei profili disponibili, precedentemente creati con le apposite app da abbinare all'utente che si sta invitando.

**10** Questa sezione permette di abilitare l'Utente a fornire assistenza remota all'impianto; l'utente abilitato può intervenire sulla configurazione ed eventualmente riprogrammare totalmente l'impianto.

**11** Questa sezione permette di delegare l'Utente per un tempo stabilito o illimitatamente a gestire da remoto (tramite app) tutte le funzioni specificate.

È possibile delegare utenti all'accesso con diverse modalità; generalmente all'utente utilizzatore si concede di accedere da remoto al sistema per un tempo illimitato; all'utente installatore o al tecnico specializzato si concede un accesso limitato nel tempo ed adeguato al tipo di intervento che deve svolgere nell'impianto.

In tutti i casi l'utente proprietario ha il controllo dei permessi di accesso.

Il modulo è visibile nella lista dei dispositivi solo dall'utente che ha registrato il dispositivo e non dagli utenti che sono stati delegati.



**CAME**  
s a f e t y & c o m f o r t



**Came S.p.A.**

Via Martiri Della Libertà, 15 Via Cornia, 1/b - 1/c

31030 **Dosson di Casier** - Treviso - Italy 33079 **Sesto al Reghena** - Pordenone - Italy

☎ (+39) 0422 4940 – 📠 (+39) 0422 4941 ☎ (+39) 0434 698111 – 📠 (+39) 0434 698434

**www.came.com**